

LES TRÉSORS DU PAYS DES 4 BRAS



BAISY-THY



BIENVENUE À BAISY-THY!

Salut, je m'appelle **Bzzz**. Bienvenue à Baisy-Thy! Aujourd'hui je t'emmène pour une balade de 4 km. Réponds correctement aux questions et je te montrerai le trésor caché! Tu es prêt(e)? Rends-toi en face de l'Eglise Saint-Hubert pour commencer l'aventure!
Non accessible aux poussettes!

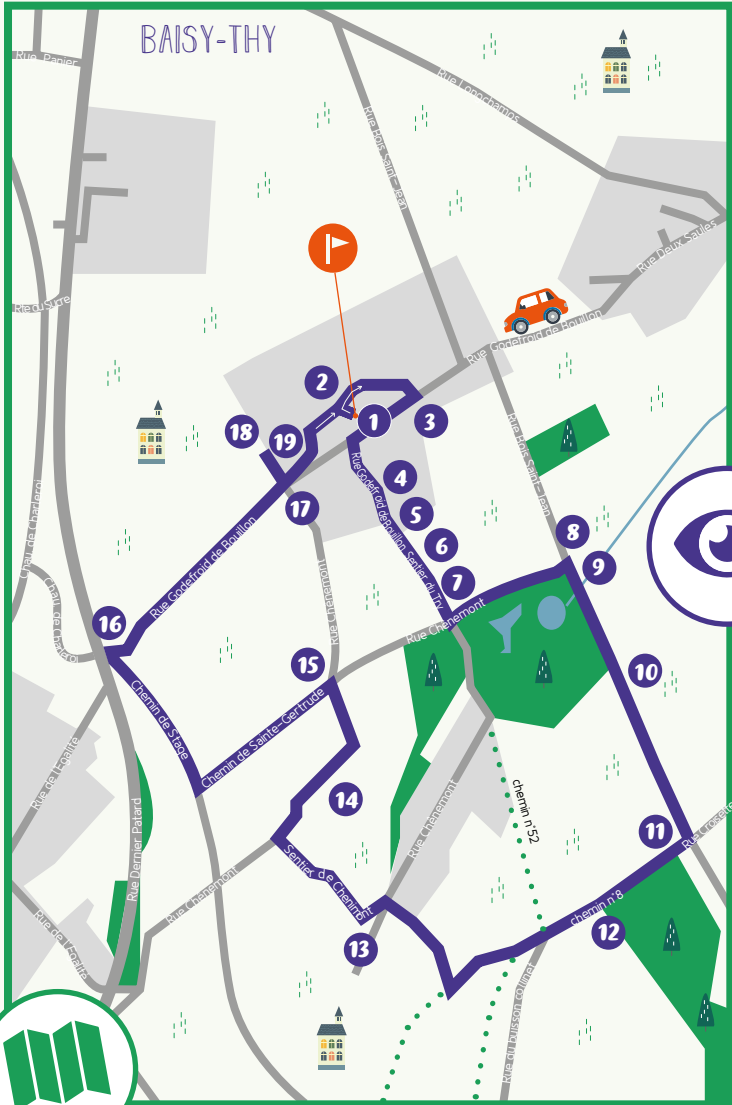


UN TRÉSOR EN VAUT UN AUTRE...

Pour pouvoir prendre un trésor, chaque aventurier doit en déposer un autre pour faire plaisir au suivant. Pas besoin d'or ni d'argent, un tout petit quelque chose suffit (petits jouets, bille, coquillage...).

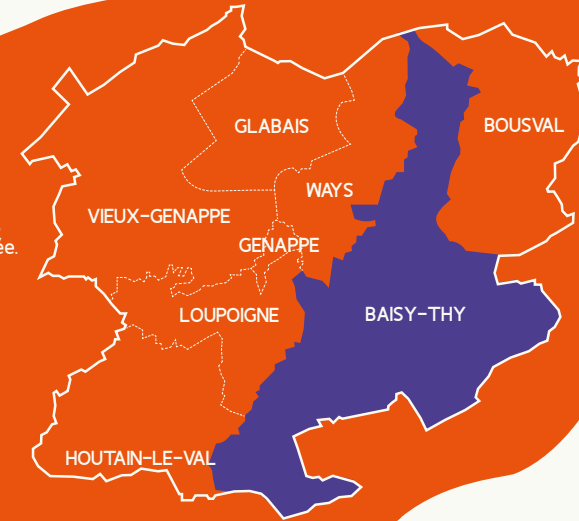


« Afin de ne pas te perdre, garde toujours un œil sur la carte. Tu peux aussi télécharger la promenade en scannant le QR-code »



LE SAVAIS-TU?

Baisy-Thy est en réalité la réunion de deux communes (Baisy et Thy) qui ont fusionné en 1811. C'est le plus grand village de Genappe, et l'un des plus grands du Brabant wallon, avec une forme particulièrement allongée. C'était la commune la plus étendue de Belgique avant 1977.



PLAQUES COMMÉMORATIVES

Tu as trouvé? Parfait! Maintenant, contourne le coin de l'église sur ta droite. Tu y verras deux plaques commémoratives rendant hommage aux déportés décédés durant la guerre. Les déportés étaient des personnes forcées de quitter leur village et leur maison pour s'installer ailleurs ou bien pour se rendre dans un camp de travail. **Mais de quelle guerre s'agit-il? (Pssst, regarde tout en haut de la plaque)**

1

L'ÉGLISE SAINT-HUBERT

Te voici devant l'Eglise Saint-Hubert. Elle existait déjà en 1096 mais a été entièrement reconstruite en 1763. À droite de la grande porte d'entrée, se trouvent deux pierres tombales. **Regarde tout en bas de celles-ci... Qu'ont-elles en commun?**

- UN SERPENT (1000)
- UNE HORLOGE (2000)
- UNE TÊTE DE MORT (3000)

- 1830 (40)
- 1914-1918 (50)
- 1939-1945 (60)

2

LE MAUSOLÉE

De l'autre côté de l'église Saint-Hubert, dans l'ancien cimetière, tu peux apercevoir deux mausolées. Un mausolée est un monument contenant le corps d'un défunt important. C'est donc une très grande tombe!
Quel symbole peux-tu voir tout au-dessus des mausolées?

- UNE ÉTOILE (100)
- UNE CROIX (200)
- UNE COURONNE (300)



3

L'ANCIEN PRESBYTÈRE

Observe bien la maison n°10. C'était l'ancien presbytère de la paroisse. Le presbytère est la maison où vit le curé. Elle est donc généralement située juste à côté de l'église. Au milieu de cette belle façade, tu peux voir des barres en fer. On appelle cela des ancrs. Leur rôle consiste à empêcher les murs de s'écarter.

Mais combien en comptes-tu ?

3 5 10 1

4

UNE DRÔLE DE CABINE ÉLECTRIQUE

Cette cabine électrique en briques est le seul vestige de l'ancienne école communale des garçons, qui a été détruite en 1984. D'ailleurs, te rappelles-tu des plaques commémoratives sur l'église ? Elles se trouvaient auparavant accrochées sur un des murs de cette école et ont été déplacées avant la destruction de celle-ci.

Quel symbole vois-tu sur la porte ?



(300)



(400)



(500)

LE SAVAIS-TU ?



Tu trouves sûrement normal que les filles et les garçons aillent à l'école ensemble. Mais cela n'a pas toujours été le cas ! Une école qui accueille les filles et les garçons, c'est ce qu'on appelle une école mixte. En Belgique, la mixité n'est obligatoire que depuis 1982.

Indice : Regarde juste au-dessus de la porte d'entrée.



5

UNE GRANDE MAISON BLANCHE

Durant la Deuxième Guerre mondiale (1939-1945), cette belle maison a été habitée par Fernand Bollaerts, le secrétaire communal du village. C'était un résistant, c'est-à-dire qu'il s'opposait à l'occupation de l'armée allemande dans le pays... Par sa bravoure et au péril de sa vie, il a aidé un grand nombre de personnes et sauva beaucoup de vies.

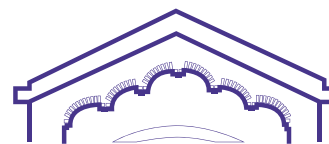
Comment s'appelle cette maison ?

MON ESPÉRANCE (10)
 MON DÉSIR (5)
 MA VOLONTÉ (0)

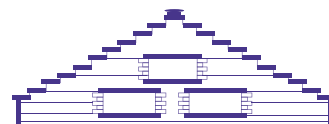
6

MAISON "BELLE VUE"

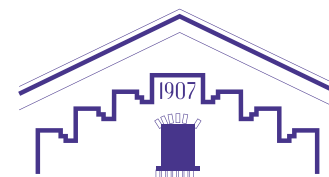
Cette belle bâtisse fut la maison de Henry Pinté, colonel de cavalerie du roi Albert 1^{er} lors de la Première Guerre mondiale (1914-1918). **Observe bien le toit de la maison.** Parmi ces 3 dessins, pourras-tu trouver celui qui y correspond ?



(3000)



(4000)



(5000)



LE SAVAIS-TU ?

Albert 1^{er} était surnommé le Roi Soldat, ou encore le Roi Chevalier, même s'il ne montait pas beaucoup à cheval... En effet, dès 1914, il a pris le commandement de l'armée sur le terrain et a combattu l'invasion allemande durant toute la durée de la guerre. Albert 1^{er} a aussi amené beaucoup de changements dans notre pays durant son règne.

7

PANNEAU "RESTEZ SUR LES CHEMINS"

Une patate enquête sur le meurtre d'une carotte. Parmi les témoins: tomate, chicon, poireau, concombre, radis et maïs.

Mais avec quel objet notre pauvre carotte a-t-elle été assassinée ?

UN REVOLVER (10)
 UNE CHAUSSURE (5)
 UNE HACHE (0)

Ce panneau amusant t'incite à rester sur les chemins afin de ne pas abîmer les cultures. Respecte donc bien cette consigne !



8

PANNEAU POINT-NOEUD

29 (2) 42 (1) 57 (0)

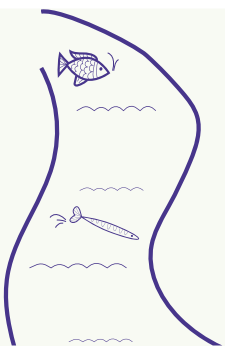
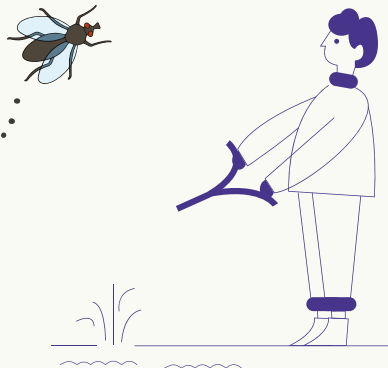
En face de toi, tu peux voir un miroir de circulation. En dessous, il y a un panneau point-nœud. Tu as certainement déjà vu ces panneaux verts un peu étranges, mais sais-tu à quoi ils servent exactement ? Un point-nœud, c'est un carrefour qui porte un numéro. Des flèches indiquent dans quelle direction se trouvent les autres points-nœuds. Ensemble, tous les points-nœuds forment un réseau qui permet aux cyclistes de planifier et de suivre un itinéraire sans avoir besoin de carte ni de GPS. Sympa, non ? A partir de la rue d'où nous venons, il faut désormais tourner à droite ! **Quel point-nœud devons-nous alors suivre ?**

9

PETIT PONT

Sous ce petit pont en pierre ruisselle un cours d'eau qui s'appelle «la Falise». Ce nom viendrait du mot «falaise» car on pense que, il y a très longtemps, les environs étaient très escarpés. Plus loin, la Falise va se jeter dans une rivière très connue: la Dyle. Regarde bien le ruissellement de l'eau... **À ton avis, de quel côté prend-elle sa source (sens contraire du courant)?**

- À GAUCHE, VERS LES CHAMPS (100)
- À DROITE, DU CÔTÉ DES ARBRES (200)



10

RUE BOIS SAINT JEAN

Le long de cette route, il y a plein de noisetiers... La branche de noisetier était utilisée par des sourciers. Un sourcier est une personne qui utilise une branche d'arbre en forme de «V» ou «Y» pour tenter de détecter de l'eau souterraine.

Parmi les branches que tu vois ci-dessous, laquelle pourrait être utilisée par un sourcier?



11

CHAPELLE NOTRE-DAME DU LUXEMBOURG

Sous ces trois grands arbres, la belle chapelle Notre-Dame du Luxembourg est sûrement la plus connue de Baisy-Thy. À l'époque, on s'y recueillait dans l'espoir d'être guéri de la coqueluche, une maladie respiratoire. Regarde à l'intérieur de la chapelle... **avec quelles couleurs a été peinte la vierge Marie?**

- ROUGE ET BLANC (30)
- JAUNE ET VERT (20)
- MAUVE ET BLEU (10)

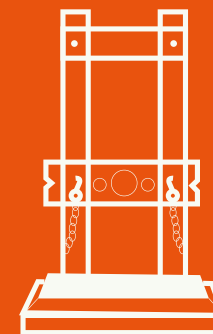
12

PENDUS ET PILORIS



LE SAVAIS-TU?

Sur ce beau chemin de campagne, en regardant au loin, tu peux apercevoir des plaines légèrement surélevées. Au Moyen Âge, les grands criminels étaient pendus sur ces hauteurs afin qu'ils soient bien visibles, même de loin. Pour les crimes moins graves, on utilisait un pilori. C'est un poteau auquel on attachait le condamné pour le punir et l'exposer à la population afin de la dissuader de suivre son exemple. Le pilori le plus connu de la région de Genappe est le pilori de Ways qui se trouve actuellement dans la ferme de Bois Saint-Jean, à deux pas d'ici.

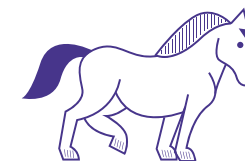


14

CENSE DE CHÈNEMONT

Te voici devant la Cense de Chênemont. Une cense est le nom que l'on donne aux fermes dans certaines parties du nord de la France et de notre pays. Cette ferme a été rénovée et abrite aujourd'hui un haras. Il s'agit d'un lieu où l'on élève une espèce particulière d'animaux... **Mais laquelle? Regarde bien vers la ferme, tu devrais pouvoir en apercevoir!**

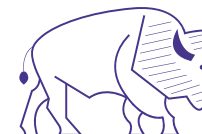
(200)



(300)



(400)



13

SENTIER DE CHENIMONT

Tu empruntes désormais le beau sentier de Chenimont. Comme les autoroutes et les routes nationales, les sentiers portent des numéros. Cela permet de les identifier plus facilement. **Regarde bien le panneau de celui-ci, quel est son numéro?**

N° 132 (20)

N° 142 (30)

N° 152 (40)

15

UN JOLI NOM ...

Le sentier sur lequel tu t'engages porte le nom d'une sainte. Laquelle ?

- STEINTE JOSETTE (0)
- STEINTE GERTRUDE (100)
- STEINTE MARIE (200)



LE SAVAIS-TU?

Ici, au hameau de Chênemont, il y avait une chapelle appelée « la chapelle aux souris » dédiée à cette sainte que l'on invoquait jadis contre les invasions de rongeurs.



16

ARBRE SAINTE-ANNE ET PLAQUE COMMÉMORATIVE

Juste en face de toi se trouve une petite chapelle. Elle daterait de 1661 et est l'une des plus vieilles chapelles de Genappe. Elle se trouvait juste en dessous de l'arbre Sainte-Anne, disparu aujourd'hui. Il était gigantesque: son tronc mesurait 4m de diamètre! La légende dit que Napoléon s'y abrita de la pluie pour surveiller la progression de ses troupes, avant la célèbre bataille de Waterloo du 18 juin 1815.

Juste à côté, tu peux voir une plaque qui commémore un événement de la Deuxième Guerre mondiale. On y rend hommage aux pilotes d'avions canadiens qui se sont écrasés dans les environs la nuit du 28 mai 1944.

Peux-tu dire quand la plaque a été érigée? (Psst, regarde dans le bas)

- 1960 (600)
- 1998 (700)
- 2004 (800)



Reprends la route pour te diriger vers le centre de Baisy-Thy. Fais bien attention aux voitures!

17

FERME DE L'AUDITEUR

Tout près de l'église de Baisy-Thy, se dresse la belle ferme dite de l'Auditeur. Pourquoi ce nom? On ne le sait pas, c'est un mystère... Ce qui est sûr, c'est qu'elle date du XVIII^{ème} siècle. Fais un petit aller-retour à gauche jusqu'à l'entrée de la ferme... Parmi ces 3 photos, trouve celle qui correspond à ce que tu as devant toi:

(25)



(30)



(35)



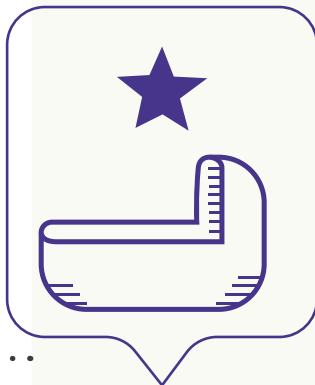
18

GODEFROID DE BOUILLON...

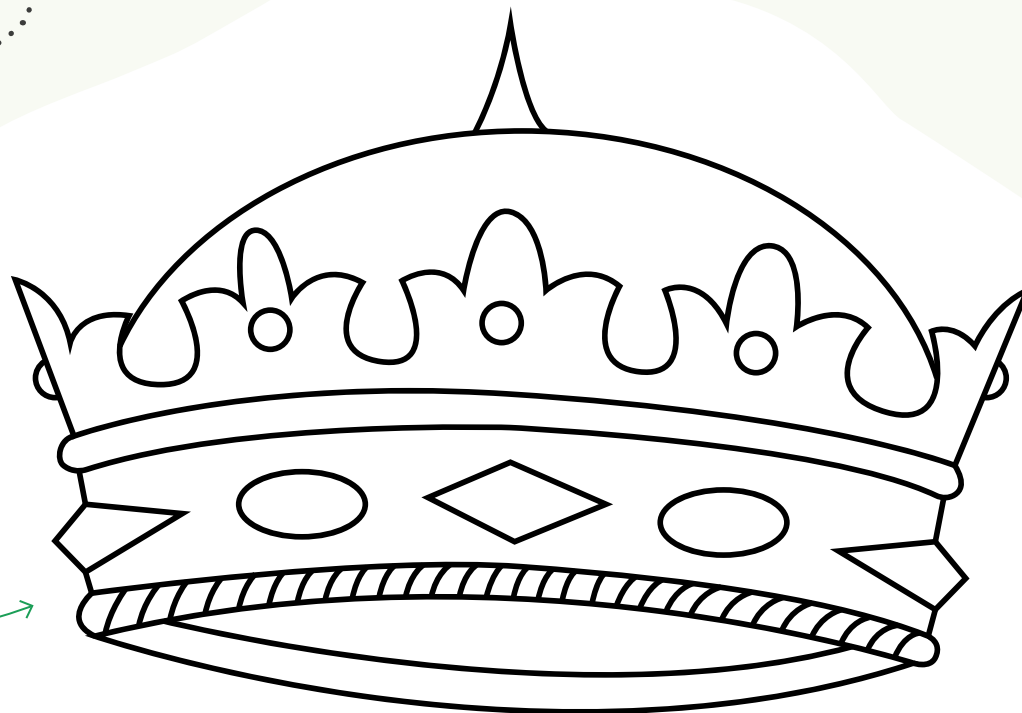
Tu l'as peut-être remarqué, quasiment toutes les rues autour de l'église portent le même nom: Godefroid de Bouillon... et ce n'est pas un hasard! En effet, Godefroid de Bouillon était un homme très important dans l'histoire du Moyen Âge. C'est le chevalier qui a mené la première croisade en Orient et qui finit par devenir le premier souverain chrétien de Jérusalem. Certains pensent qu'il serait né... ici, à Baisy-Thy!

Quel symbole est donc représenté sur le blason du village?

- UNE ÉPÉE (50)
- UN CHÂTEAU (60)
- UN BERCEAU (70)



À toi de colorier la couronne de Godefroid de Bouillon!



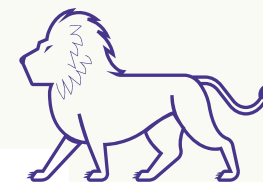
19

UNE PORTE ORNÉE

Sur ta gauche se trouve une petite porte d'accès à la ferme. Au milieu de cette porte se trouve un heurtoir: c'est l'ancêtre de la sonnette! On cognait l'anneau ou le marteau du heurtoir contre la porte pour s'annoncer.

Quel animal vois-tu ici?

- UN LION (5)
- UN ÉLÉPHANT (6)
- UNE CHÈVRE (7)

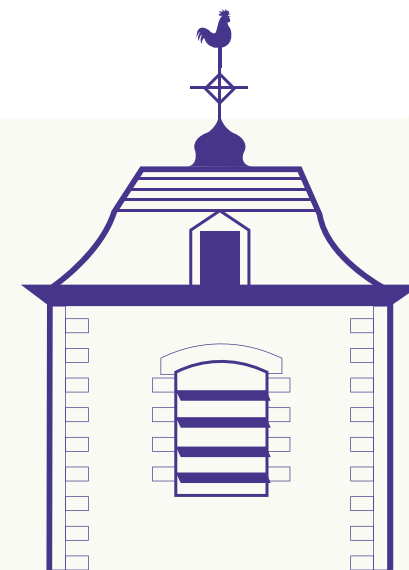


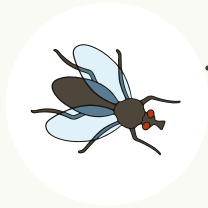
VUE SUR L'ÉGLISE

Retourne-toi et observe l'église Saint-Hubert. Si tu regardes tout en haut du clocher, tu verras des espèces de lames, inclinées vers le bas. On appelle cela un abat-son. Il a plusieurs fonctions: il garnit le clocher, le protège de la pluie, mais il sert surtout à renvoyer le son des cloches vers le bas, pour que les habitants du village l'entendent mieux!

Combien de lames forment cet abat-son?

- 2 (10)
- 4 (20)
- 8 (30)





As-tu pu répondre à toutes les questions?

Pour trouver le trésor, fais le tour de l'église. Il se cache à l'abri des feuillages...

Trouvé? Félicitations!

Additionne les nombres de chacune de tes réponses. Le nombre que tu obtiens te permet d'ouvrir le cadenas du trésor. N'oublie pas de refermer le cadenas après ta visite!

Envie de nous partager une photo de vos aventures? Rendez-vous sur la page Facebook du Relais du visiteur!



....	+	+	+	
+	+	+	+
+	+	+	+
+	+	+	+
....	+	+	+	

=

Merci à Mr. Christophe Balestrie pour son aide précieuse à la réalisation de ce carnet!

Réponses: 1 3000+50 2 200 3 0 4 500 5 5 6 3000 7 5 8 2 9 200 10 100 11 10 12 / 13 40 14 200 15 100 16 800 17 30 18 70 19 5+20

